

Vážení žáci,

protože jsme byli v ČST pilní, máte nyní usnadněnou práci a můžete se věnovat jiným předmětům.

Posílám vám text – „Houby“, který si přepište do svých sešitů a je potřeba se ho i naučit. Pokud se 2.11. vrátíme do školy napíšeme si opakovací test a budu i zkoušet, takže je potřeba podívat se i na učivo, které máte v sešitu od začátku školního roku.

Nic mi tedy nemusíte posílat !!! Sešity budu kontrolovat, až se zase uvidíme ve škole !!!

V případě, když se škola 2.11. znovu neotevře, vám pošlu další informace, jak budeme dál postupovat.

Pokud nebudete něčemu rozumět, můžete mě kontaktovat na tel.

737 835 755 nebo pomocí mailu: [jarkas.r@seznam.cz](mailto:jarkas.r@seznam.cz)

( možno komunikovat i dalšími způsoby, na kterých se spolu domluvíme).

Věřím, že společně to opět zvládneme!!!

Přeji vám hodně zdraví !

Vaše učitelka ČST

Text do sešitu:

## **HOUBY**

- tvoří zvláštní skupinu organismů

Rozdělení hub

→ jednobuněčné ( kvasinky)

→ mnohobuněčné ( hřib, muchomůrka...nižší houby = plísně)

## **Houby mnohobuněčné**

Rozdělení:

- jedlé ( hřib, kozák...)
- nejedlé (hřib hořčák...)
- jedovaté (muchomůrka)

Tělo hub se nazývá **stelka** a dělí se na **nadzemní a podzemní část**

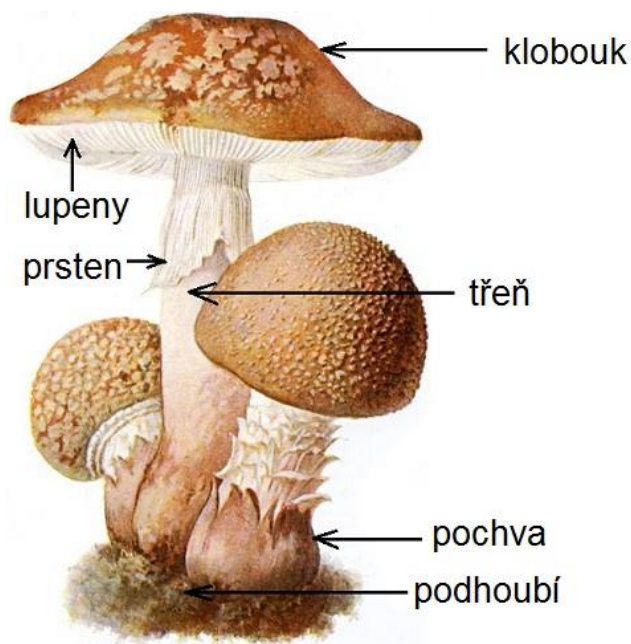
Nadzemní část hub se nazývá **plodnice**

- u hříbu je složena z klobouku a třeně
- u muchomůrek ještě z prstenu a pochvy

→ pod kloboukem mohou být ještě **rourky = houby rourkaté** ( např. hřib)  
nebo **lupeny = houby lupenaté** ( např. bedla, žampion...)

Podzemní část hub se nazývá **podhoubí**.

**Mnohobuněčné houby se rozmnožují výtrusy.**



**Zásady při sběru hub:**

- sbíráme houby jen ty, které dobře známe !!!
- sbíráme zralé a zdravé plodnice
- očištěné houby ukládáme do košíku, nikdy do igelitové tašky!
- po příchodu domů, houby co nejdříve zpracujeme ( neukládáme je na delší dobu do chladničky) → tepelně je upravíme, např. vařením, smažením ...→ houby můžeme sušit, zavařovat a předem tepelně upravené i zmrazit.
- Pozor na špatně tepelně upravené houby – mohou být pro člověka nebezpečné !!!

První pomoc při otravě hub:

- vyvoláme zvracení
- podáme živočišné uhlí
- vyhledáme ihned lékařskou pomoc !!!

## Jednobuněčné houby

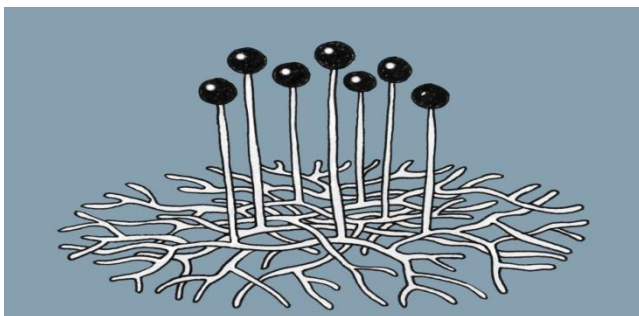
- rozmnožují se **pučením**

## **Kvasinky**

- za vhodných podmínek se rychle rozmnožují
- rozkládají cukry a vzniká alkohol a oxid uhličitý
- využití při výrobě vína, piva, droždí...

Některé druhy kvasinek způsobují choroby ( např. kožní...)

## Plísně



- patří mezi nižší houby(mnohobuněčné)

Životní cyklus plísni:

-výtrusy( spory plísni) jsou všudypřítomné→z výtrusů se vytvoří podhoubí→z podhoubí vyroste plodnička s výtrusy →ve výtrusnici dozrávají výtrusy

Plísně – **škodlivé** → způsobuje onemocnění ( rostlinám, zvířatům,lidem)

**prospěšné** → využití při výrobě plísňových sýrů

a při výrobě antibiotik → Penicilínu ( Štětíčkovec) – objevil Alexander Flemming ( 1928)